

NAVIGATOR

Instrukcja obsługi Profilowanie

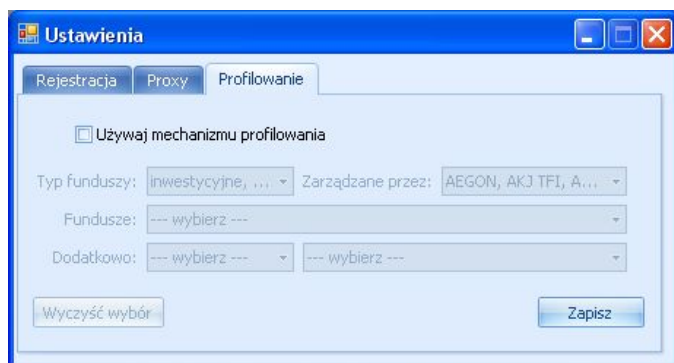
Profilowanie

Funkcja **Profilowanie** umożliwia ograniczenie zakresu wykorzystywanych danych.

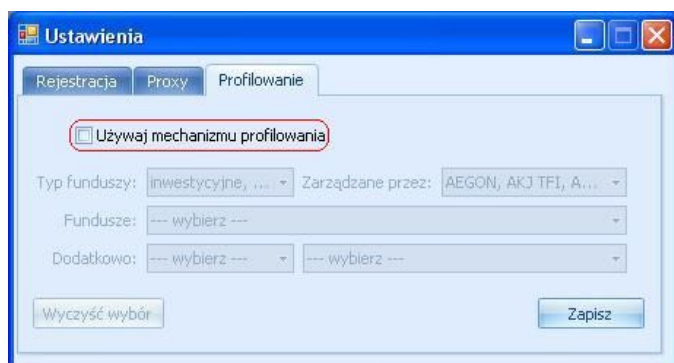
Po dokonaniu czynności profilowania, dane które zostały „ukryte” będą niewidoczne w narzędziach **Navigatora**.

Profilowanie danych

Krok 1: Aby ograniczyć zakres używanych danych należy z Menu Głównego wejść do okna „Ustawień” a następnie do zakładki „Profilowanie”.

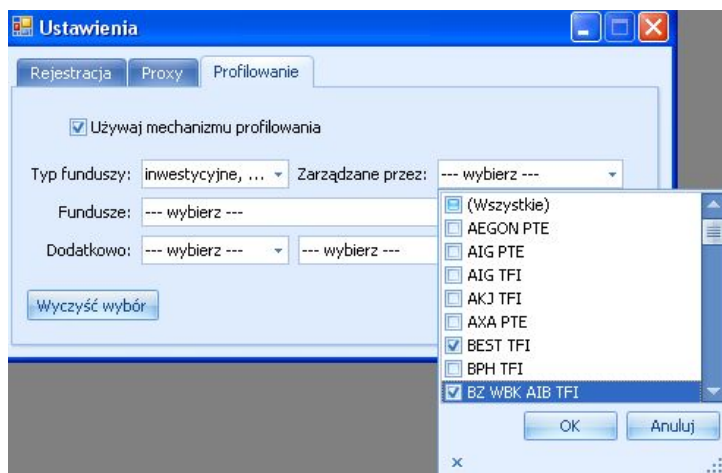


Krok 2: Następnie należy zaznaczyć (poprzez „kliknięcie” lewym przyciskiem myszy) opcję „Użyj mechanizmu profilowania”.



Po tej czynności znajdujące się niżej beli wyboru staną się aktywne.

Krok 3: Następnie należy wybrać zakres używanych danych wykorzystując *Menu Wyboru*.



Krok 4: Wybór należy zatwierdzić „klikając” lewym przyciskiem myszy ikonę „Zapisz”.

Krok 5: Aby szybko uaktywnić z powrotem wszystkie możliwe dane należy „odhaczyć” opcję „Używaj mechanizmu profilowania”. Jeżeli później jeszcze raz ją wybierzemy dane zostaną sprofilowane zgodnie z wcześniejszymi ustawieniami.

Krok 6: Aby „wyzerować” wcześniejsze ustawienia należy „kliknąć” lewym przyciskiem myszy na ikonie „Wyczyść wybór”.

Uwaga: Wykluczenie Funduszy Emerytalnych spowoduje, że narzędzie **Porównanie funduszy** będzie nieaktywne.