

# NAVIGATOR

**Informacja o nowych funkcjach oraz o poszerzeniu  
zakresu danych dostępnych za pośrednictwem  
programu**

## Szersze dane

Do zbioru już dostępnych danych dodaliśmy:

### **N 15 dodatkowych subindeksów:**

- N** EURIBOR-1M - Indeks Rynku Pieniężnego oparty na EURIBOR 1M
- N** IROS-10 - Ważony, sektorowy Indeks Rynku Obligacji Skarbowych dziesięcioletnich fixingowanych na ERSPW
- N** IROS-2 - Ważony, sektorowy Indeks Rynku Obligacji Skarbowych dwuletnich fixingowanych na ERSPW
- N** IROS-5 - Ważony, sektorowy Indeks Rynku Obligacji Skarbowych pięcioletnich fixingowanych na ERSPW
- N** IROS-GPW - Ważony Indeks Rynku Obligacji Skarbowych notowanych na GPW
- N** IRP\_WIBID\_3M - Indeks Rynku Pieniężnego oparty na WIBID 3M
- N** LIBOR-USD-1M - Indeks Rynku Pieniężnego oparty na LIBOR USD 1M
- N** WIG-BANKI - Indeks spółek z sektora banki
- N** WIG-BUDOW - Indeks spółek z sektora budownictwo
- N** WIG-DEWEL - Indeks spółek z sektora deweloperzy
- N** WIG-INFO - Indeks spółek z sektora informatyka
- N** WIG-MEDIA - Indeks spółek z sektora media
- N** WIG-PALIWA - Indeks spółek z sektora paliwa
- N** WIG-PL - Warszawski Indeks Giełdowy WIG-PL
- N** WIG-SPOZYW - Indeks spółek z sektora spożywczy
- N** WIG-TELKOM - Indeks spółek z sektora telekomunikacja

### **N 36 walut w których mogą być wyceniane dostępne na rynku fundusze walutowe:**

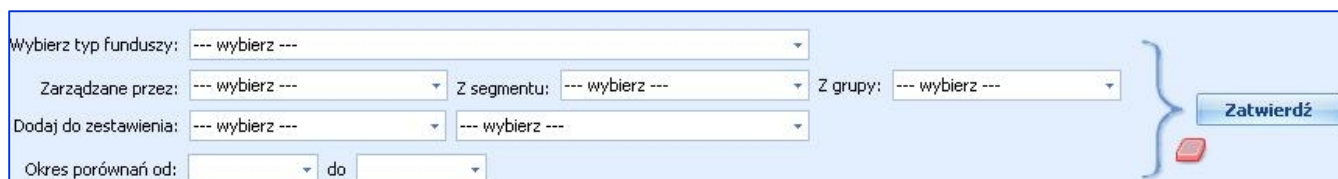
- N** AUD - dolar australijski
- N** BGN - lew bułgarski
- N** BRL - real brazylijski
- N** CAD - dolar kanadyjski
- N** CHF - frank szwajcarski
- N** CNY - yuan renminbi (Chiny)
- N** CZK - korona czeska
- N** DKK - korona duńska
- N** EEK - korona estońska
- N** EUR – euro

- Ⓝ GBP - funt szterling
- Ⓝ HKD - dolar hongkoński
- Ⓝ HRK - kuna chorwacka
- Ⓝ HUF - forint węgierski
- Ⓝ IDR - rupia (Indonezja)
- Ⓝ ISK - korona islandzka
- Ⓝ JPY - jen japoński
- Ⓝ KRW - won (Korea Płd.)
- Ⓝ LTL - lit litewski
- Ⓝ LVL - łat łotewski
- Ⓝ MXN - peso meksykańskie
- Ⓝ MYR - ringgit malezyjski
- Ⓝ NOK - korona norweska
- Ⓝ NZD - dolar nowozelandzki
- Ⓝ PHP - peso filipińskie
- Ⓝ RON - nowy lej rumuński
- Ⓝ RUB - rubel rosyjski
- Ⓝ SEK - korona szwedzka
- Ⓝ SGD - dolar singapurski
- Ⓝ SKK - korona słowacka
- Ⓝ THB - bat (Tajlandia)
- Ⓝ TRY - lira turecka
- Ⓝ UAH - hrywna ukraińska
- Ⓝ USD - dolar amerykański
- Ⓝ XDR - SDR (MFW)
- Ⓝ ZAR - rand południowoafrykański

Spełnią one nie tylko funkcję informacyjną ale umożliwią również analizę wyników funduszy wycenianych w obcych walutach.

## Nowe ujednoczone *Menu Wyboru*

We wszystkich narzędziach wprowadziliśmy rozszerzone Menu Wyboru widoczne na zamieszczonym poniżej zdjęciu.



The screenshot shows a web interface for the 'Menu Wyboru'. It features several dropdown menus for selection: 'Wybierz typ funduszy', 'Zarządzane przez', 'Z segmentu', 'Z grupy', 'Dodaj do zestawienia', and 'Okres porównań od: ... do ...'. A blue 'Zatwierdź' button is located on the right side of the form.

Korzystanie z niego jest bardzo zbliżone do wcześniejszego Menu Wyboru znajdującego się w narzędziach „tabelarycznych” (**Wyceny, Zestawienie stóp zwrotu, Stopy zwrotu w zadanym okresie**).

Dodatkowymi funkcjami są:

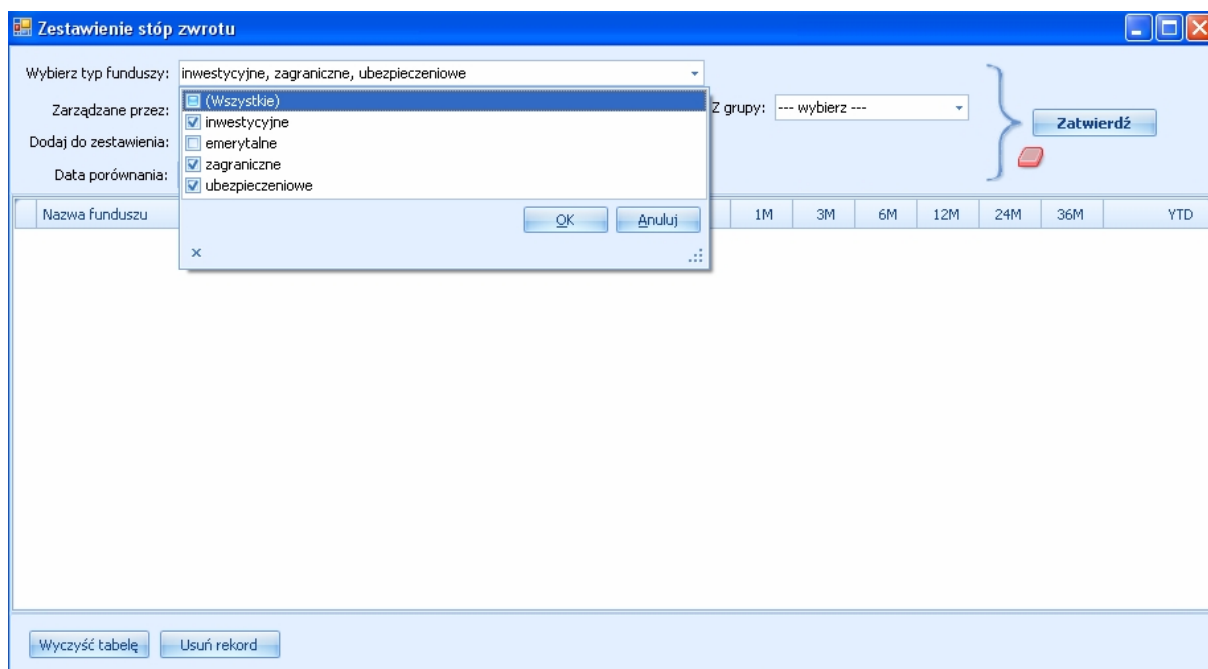
- ➊ Podział wyboru *grup* funduszy na wybór: *segmentu* (dzielonego według rodzaju instrumentów w jakie fundusz lokuje swoje aktywa) oraz *grupy* (dzielonej według specjalizacji geograficznej, sektorowej, oraz walutowej funduszu);
- ➋ Możliwość szybkiego dodania do każdego porównania: benchmarków, subindeksów oraz walut;
- ➌ Możliwość „czyszczenia” wybranych wcześniej parametrów.

### Możliwości wykorzystania nowego Menu Wyboru

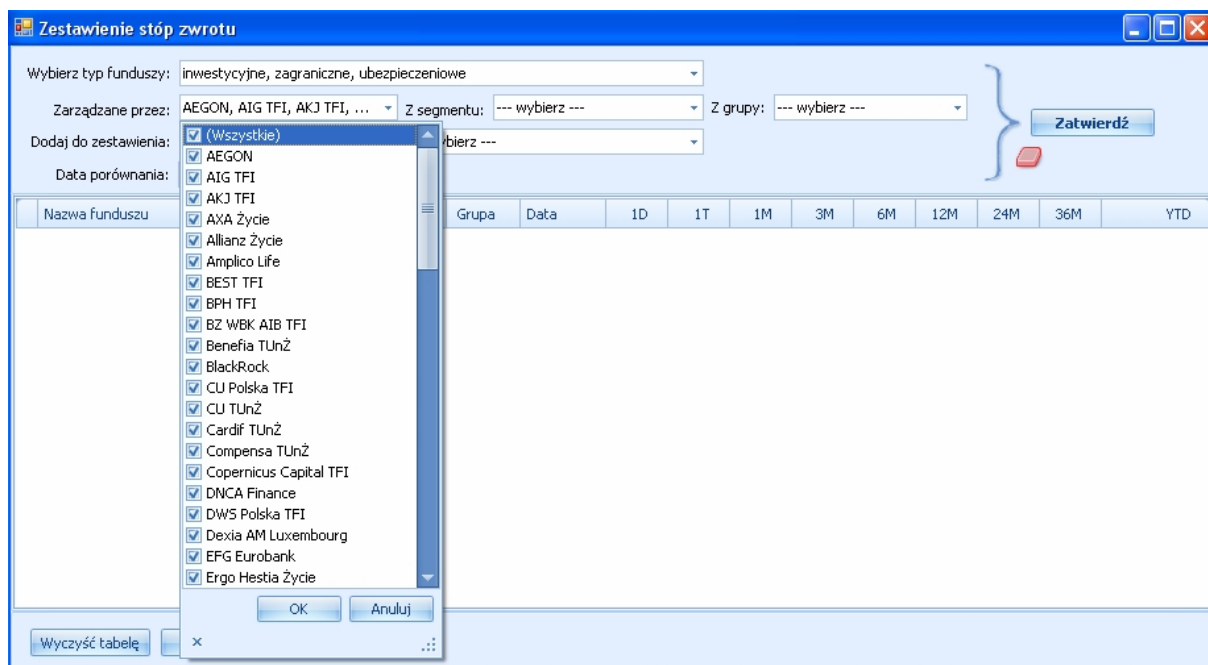
Jednym ze sposobów wykorzystania nowego Menu Wyboru może być szybkie porównanie stóp zwrotu wszystkich, oferowanych w różnej postaci tzw. funduszy bezpiecznych, tzn. z segmentów *dłużnych* oraz *gotówkowych i pieniężnych*, z grupy *uniwersalnych* (również w walucie).

Możemy tego dokonać np. wykorzystując narzędzie **Zestawienie stóp zwrotu** w następujący sposób:

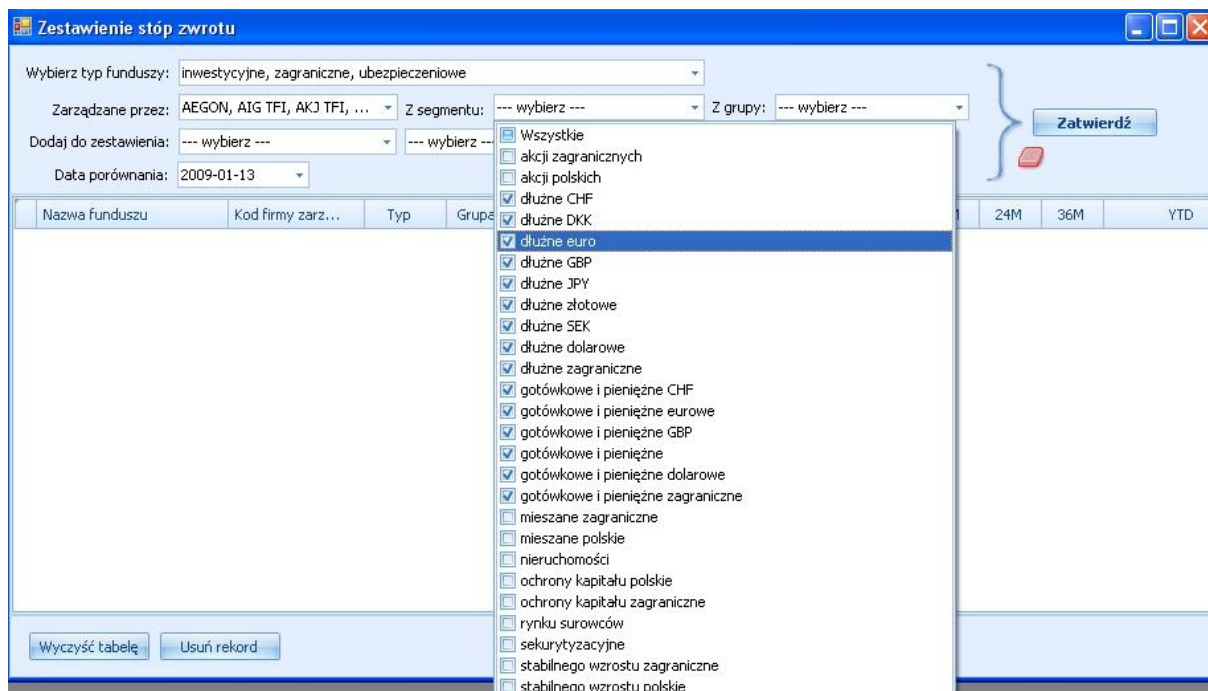
**Krok 1.** Po otwarciu okna tego narzędzia najpierw wybieramy potrzebne nam *typy funduszy*. Chcąc porównać całą dostępną na rynku ofertę wybieramy jednocześnie fundusze inwestycyjne, zagraniczne oraz ubezpieczeniowe.



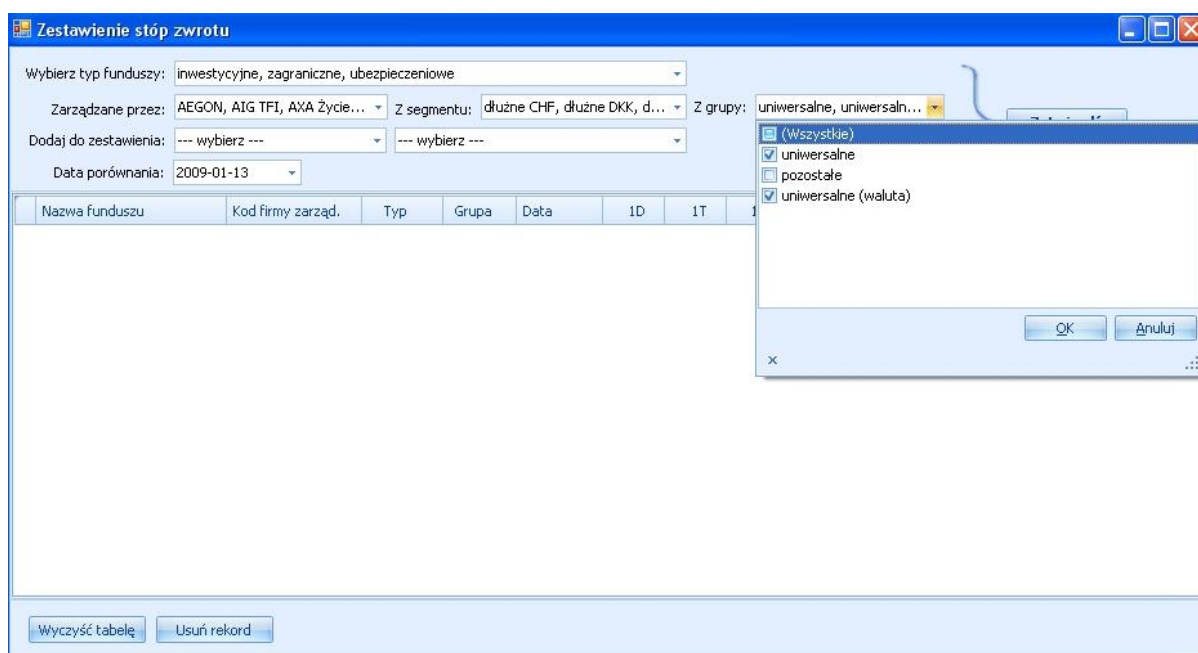
**Krok 2.** Następnie w oknie *Zarządzane przez* wybieramy wszystkie towarzystwa - poprzez zaznaczenie *(Wszystkie)*.



**Krok 3.** Kolejną czynnością jest wybór segmentów do których zaliczone są interesujące nas fundusze. W tej sytuacji będą to wszystkie segmenty *dłużne* oraz *gotówkowe i pieniężne*. Najszybszym sposobem zaznaczenia ich jest wybór najpierw wszystkich segmentów a następnie odznaczenie tych, które nie są w danym momencie potrzebne.



**Krok 3.** Teraz należy dokonać wyboru interesującej nas grupy funduszy, czyli w tej sytuacji *uniwersalnych* w PLN oraz w walucie.

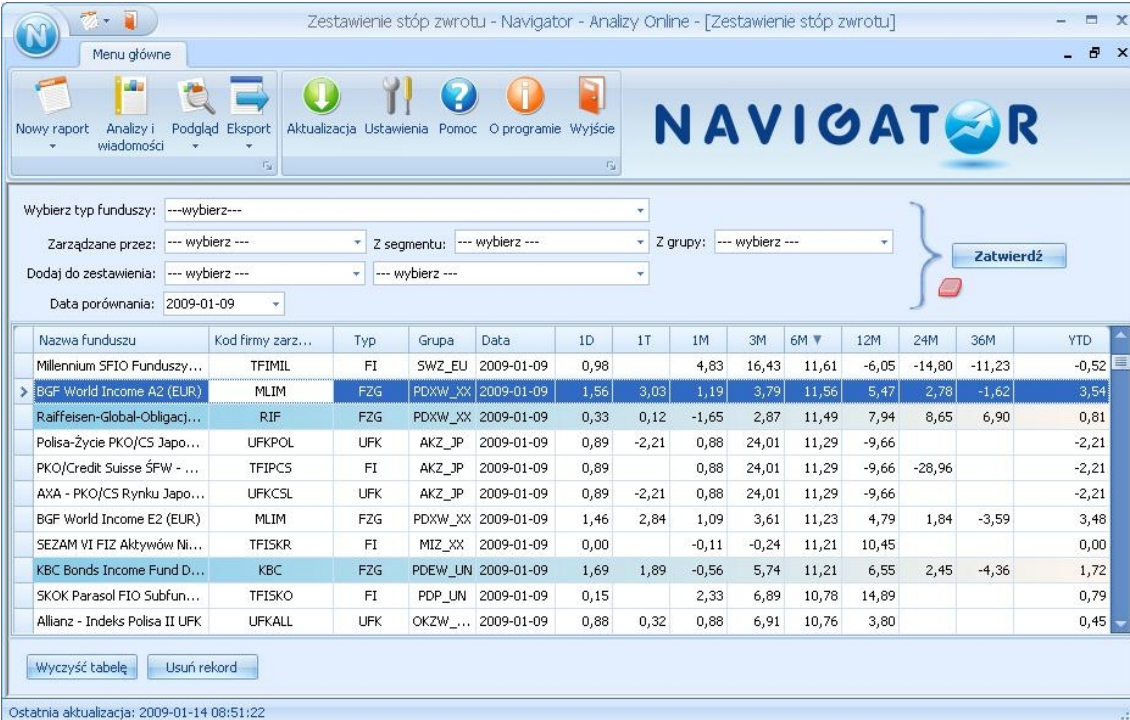


**Krok 4.** Dla wzbogacenia przygotowywanego porównania do wybranych funduszy możemy dodać dwie najbardziej popularne waluty, w których najczęściej wyceniane są fundusze walutowe (tzn. USD i EUR) oraz interesujące nas Benchmarki. Dokonujemy tego w podobny sposób jak przy konfiguracji samych funduszy w oknach umieszczonych po prawej stronie od napisu *Dodaj do zestawienia*.

Teraz wystarczy już tylko „kliknąć” na ikonie *Zatwierdź* i wszystkie skonfigurowane wcześniej dane zostaną umieszczone w tabeli.

## Funkcja *podświetlania* wybranych instrumentów

Ponadto w narzędziach „tabelarycznych” dodaliśmy możliwość zaznaczania kolorem wybranych instrumentów. Umożliwi to łatwiejsze śledzenie wybranych funduszy podczas analizy ich większej ilości.



Wybierz typ funduszy: ---wybierz---

Zarządzane przez: --- wybierz --- Z segmentu: --- wybierz --- Z grupy: --- wybierz ---

Dodaj do zestawienia: --- wybierz --- --- wybierz ---

Data porównania: 2009-01-09

Nazwa funduszu	Kod firmy zarz...	Typ	Grupa	Data	1D	1T	1M	3M	6M	12M	24M	36M	YTD
Millennium SFIO Funduszy...	TFIMIL	FI	SWZ_EU	2009-01-09	0,98		4,83	16,43	11,61	-6,05	-14,80	-11,23	-0,52
> BGF World Income A2 (EUR)	MLIM	FZG	PDXW_XX	2009-01-09	1,56	3,03	1,19	3,79	11,56	5,47	2,78	-1,62	3,54
Raiffeisen-Global-Obligacj...	RIF	FZG	PDXW_XX	2009-01-09	0,33	0,12	-1,65	2,87	11,49	7,94	8,65	6,90	0,81
Polisa-Zycie PKO/CS Japo...	UFKPOL	UFK	AKZ_JP	2009-01-09	0,89	-2,21	0,88	24,01	11,29	-9,66			-2,21
PKO/Credit Suisse ŚFW - ...	TFIPCS	FI	AKZ_JP	2009-01-09	0,89		0,88	24,01	11,29	-9,66	-28,96		-2,21
AXA - PKO/CS Rynku Japo...	UFKCSL	UFK	AKZ_JP	2009-01-09	0,89	-2,21	0,88	24,01	11,29	-9,66			-2,21
BGF World Income E2 (EUR)	MLIM	FZG	PDXW_XX	2009-01-09	1,46	2,84	1,09	3,61	11,23	4,79	1,84	-3,59	3,48
SEZAM VI FIZ Aktywów Ni...	TFISKR	FI	MIZ_XX	2009-01-09	0,00		-0,11	-0,24	11,21	10,45			0,00
KBC Bonds Income Fund D...	KBC	FZG	PDEW_UN	2009-01-09	1,69	1,89	-0,56	5,74	11,21	6,55	2,45	-4,36	1,72
SKOK Parasol FIO Subfun...	TFISKO	FI	PDP_UN	2009-01-09	0,15		2,33	6,89	10,78	14,89			0,79
Allianz - Indeks Polisa II UFK	UFKALL	UFK	OKZW_...	2009-01-09	0,88	0,32	0,88	6,91	10,76	3,80			0,45

Wyczyść tabelę   Usun rekord

Ostatnia aktualizacja: 2009-01-14 08:51:22

Aby zaznaczyć/odznaczyć wybrany instrument wystarczy szybko „kliknąć” na nim lewym przyciskiem myszy. Instrument będzie wciąż zaznaczony mimo sortowania lub filtrowania danych.