

NAVIGATOR R

Inwestycje regularne

Portfele

Przez inwestycję regularną rozumie się powtarzalne zakupy wybranych instrumentów za określoną kwotę w zdefiniowanych odstępach czasowych określonego dnia miesiąca. Program umożliwia prowadzenie wielu inwestycji regularnych jednocześnie, zachowywanie informacji o zakończonych inwestycjach regularnych oraz modyfikację ich.

Definiowanie parametrów inwestycji regularnej

Definiowanie parametrów inwestycji regularnej w nowym portfelu odbywa się zakładce *Składka regularna* okna *Definiuj portfel* (w przypadku definicji inwestycji regularnej w już istniejącym portfelu należy postępować tak jak w podanej niżej instrukcji w zakładce *Regularna inwestycja* okna *Zarządzaj portfelami*).

Nazwa funduszu	Firma	Typ	Kod grupy	Instrumenty udziałowe			Ranking AOL		Wynik			Ryzyko ...	Start
				Min	Max	Średnia	12M	36M	12M	36M	60M		

Fundusz	Struktura procentowa	Wartość	Prowizja	Start
		0,00%		
			0,00 zł	

Aby zdefiniować portfel z inwestycją regularną należy:

Krok 1: W *Menu Wyboru* zdefiniować instrumenty wchodzące w skład portfela. Wybór funduszy ułatwia praktyczna tabela z informacjami o:

- Grupie do której fundusz został przyporządkowany według swej polityki inwestycyjnej,
- Założonym w polityce inwestycyjnej minimalnym i maksymalnym udziale akcji w aktywach funduszu oraz średniej tych wartości,
- Ocenie funduszu w 12 oraz 36 miesięcznym rankingu Analiz Online,
- Stopach zwrotu za okres 12, 36, oraz 60 miesięcy do daty najświeższej wyceny funduszu dostępnej w programie,
- Odchyleniu standardowym w okresie 12 miesięcy (Ryzyko 12M),
- Dacie rozpoczęcia działalności przez fundusz (Start)

Co istotne dane w tabeli możemy sortować według dowolnego kryterium dzięki czemu możemy np. szybko wybrać fundusze, które mają najlepsze noty w rankingu dwunastomiesięcznym.

Instrumenty wybieramy poprzez dwukrotne „kliknięcie” lewym przyciskiem myszy bądź „klikając” na ikonie „Dodaj”.

Krok 2: W dolnej tabeli należy określić udział procentowy poszczególnych instrumentów w definiowanej składce regularnej. Ponadto istnieje możliwość zdefiniowania prowizji pobieranej przy każdej transakcji zakupu.

Krok 3: Obszar znajdujący się w prawym dolnym rogu zakładki służy konfiguracji:

- wartości składki regularnej (dzielonej na poszczególne instrumenty zgodnie z ich strukturą procentową),
- częstotliwości wpłat (w odstępach miesięcznych),
- dnia miesiąca, w którym następuje wpłata składki (w przypadku gdy dany dzień będzie dniem bez wyceny, wpłata następuje następnego dnia roboczego),
- zakres czasowy obowiązywania inwestycji regularnej (w przypadku braku definicji końca inwestycja będzie kontynuowana bez ograniczeń do czasu zmiany ustawień w oknie *Zarządzaj portfelami*).

Krok 4: Zdefiniowany *portfel* zostanie dodany do bazy po wybraniu ikony „Zakończ”. Aby przejść do właśnie utworzonego *portfela* należy otworzyć okno „Zarządzaj portfelami”.

Regularne inwestycje w oknie Zarządzaj portfelami

Obsłudze inwestycji regularnych w już zdefiniowanych portfelach służy znajdująca się w oknie *Zarządzaj portfelami* zakładka *Regularne inwestycje* dzieląca się na 2 podzakładki:

- Aktualne inwestycje
- Parametry inwestycji

Aktualne inwestycje

Podzakładka *Aktualne inwestycje* zawiera informacje o wszystkich zdefiniowanych regularnych inwestycjach – tych zakończonych oraz kontynuowanych. Mamy tu możliwość rozpoczęcia nowej oraz modyfikacji już istniejącej.

Status	Od kiedy	Do kiedy	Kwota składki	Dzień wpłaty w miesiącu	Częstotliwość (co ile miesięcy)	Modyfikuj	Usuń
zakończona	2006-06-30	2009-03-30	500,00	10	1	Modyfikuj	Usuń
aktywna	2009-03-30	bezterminowo	500,00	10	1	Modyfikuj	Usuń

Fundusz	Podział składki	Wartość	Prowizja
Unikorona Akcje (UniFundusze FIO)	25,00%	125,00 zł	0,00%
SKOK Akcji (SKOK PARASOL FIO)	25,00%	125,00 zł	0,00%
Legg Mason Akcji FIO	25,00%	125,00 zł	0,00%
PKO/CS Obligacji Długoterminowych - FIO	25,00%	125,00 zł	0,00%

Jeżeli w portfelu nie ma jeszcze zdefiniowanych inwestycji regularnych tabele w podzakładce będą puste. Aby zdefiniować inwestycję regularną należy potwierdzić ten zamiar „klikając” lewym przyciskiem myszy na ikonie „OK”.

Jeżeli w portfelu są już zdefiniowane inwestycje regularne w górnej tabeli znajdują się informacje o nich. Kolejno:

- Status – *zakończona* oznacza zakończoną inwestycję regularną; *aktywna* oznacza wciąż kontynuowaną inwestycję,
- Od kiedy – data rozpoczęcia inwestycji regularnej,
- Do kiedy – data zakończenia inwestycji regularnej, jeżeli nie zdefiniowano daty zakończenia widnieć będzie *bezterminowo*,
- Kwota składki – wartość PLN inwestowana przy każdej składce regularnej,
- Dzień wpłaty w miesiącu – dzień miesiąca, w którym następuje wpłata (w przypadku braku wyceny danego dnia wpłata jest realizowana następnego dnia roboczego),
- Częstotliwość – odstęp czasowy w którym następują operacje zakupu w odstępach miesięcznych,
- Modyfikuj – wybór okienka *Modyfikuj* spowoduje przeniesienie do podzakładki *Parametry inwestycji* i redefinicję wybranej inwestycji regularnej,
- Usuń – wybór okienka *Usuń* spowoduje usunięcie wybranej inwestycji regularnej

W dolnej tabeli znajdują się informacje o instrumentach kupowanych każdorazowo podczas wpłat. Informacje zawierają:

- Nazwę instrumentu
- Udział procentowy w składce
- Wartość zakupu instrumentu w PLN
- Prowizję wyrażoną procentowo

Wybór podzakładki „Parametry inwestycji” spowoduje rozpoczęcie modyfikacji wybranej inwestycji regularnej.

Parametry inwestycji

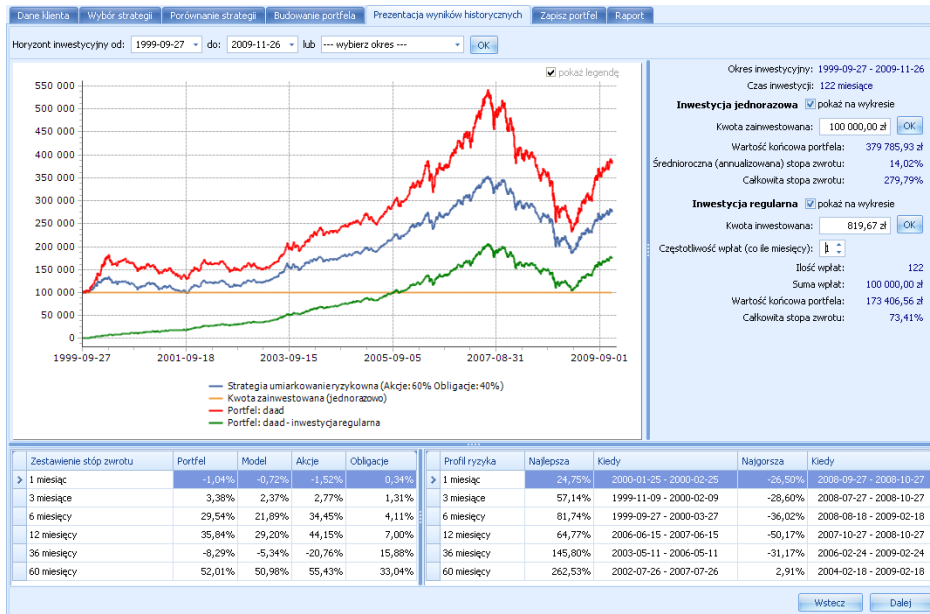
Podzakładka *Parametry inwestycji* służy modyfikacji już istniejącej inwestycji regularnej bądź definiowaniu nowej.

Konfigurowanie nowej inwestycji regularnej odbywa się w taki sam sposób jak w przypadku definiowania nowego portfela (patrz str. 2). Jedyna różnica w przypadku modyfikacji inwestycji polega na tym, że parametry modyfikowanej inwestycji są już wprowadzone i możemy je dowolnie zmieniać.

Modelowanie strategii i profilu klienta

Od teraz w narzędziu *Modelowanie strategii i profilu klienta* możliwa jest prezentacja wyników właśnie zdefiniowanego portfela modelowego nie tylko w przypadku inwestycji jednorazowej ale również regularnej. Dzięki temu będziecie mogli Państwo szybko porównać i zaprezentować różnice dwóch sposobów inwestowania.

Po zdefiniowaniu konstrukcji portfela w zakładce *Prezentacja wyników historycznych* program prezentuje i porównuje jego historyczne wyniki do wcześniej wybranej, odpowiadającej profilowi Klienta strategii. Prezentowane są tu wyniki zdefiniowanego portfela modelowego w dwóch opcjach: inwestycji jednorazowej oraz regularnej.



Na wykresie liniowym zamieszczona jest:

- Linia zmian wartości inwestycji w strategię umiarkowanie ryzykowną
- Linia zmian wartości inwestycji jednorazowej w skonstruowany portfel
- Linia zmian wartości inwestycji regularnej w skonstruowany portfel
- Kwota zainwestowana

W górnym wierszu możemy zmieniać zakres czasowy wykresu.

Z prawej strony zakładki znajdują się informacje na temat czasu i efektywności prezentowanej inwestycji jednorazowej oraz regularnej. Możliwa jest tu zmiana wartości inwestowanej kwoty. Kwota inwestycji jednorazowej powiązana jest z wartością inwestowaną regularnie. Zmiana jednej z nich spowoduje dostosowanie drugiej tak aby suma wszystkich wpłat regularnych zgadzała się z inwestycją jednorazową. W przypadku inwestycji regularnej istnieje również możliwość zmiany częstotliwości wpłat powyżej na rzadsze niż co 1 miesiąc. Zmiana każdego z parametrów wymaga zatwierdzenia „kliknięciem” na ikonie *Ok* lewym przyciskiem myszy.

W przypadku braku zainteresowania inwestycją jednorazową lub regularną istnieje możliwość wykluczenia jej z wykresu poprzez odznaczenie jej.

W tabelach poniżej znajduje się:

- Zestawienie stóp zwrotu portfela, strategii, akcji oraz obligacji (przy inwestycji jednorazowej),
- Zestawienie najlepszych oraz najgorszych wyników portfela w wybranych zakresach czasowych wraz z informacją kiedy miały one miejsce (przy inwestycji jednorazowej).